

Инвентарный номер	6027					
Номер в Едином реестре						
Кадастровый номер	А	Б	В	Г	Д	Е

ГУП САМАРСКОЙ ОБЛАСТИ «ЦЕНТР ТЕХНИЧЕСКОЙ ИНВЕНТАРИЗАЦИИ»

Октябрьское

(наименование подразделения, филиала)

ТЕХНИЧЕСКИЙ ПАСПОРТ

на встроенное помещение
в жилом доме

ресторан "Парус"
(назначение нежилого строения)

Область _____ Самарская
 Район (пос.) _____ Октябрьск
 Улицы _____ Гая 39 а

поряд. № _____

I. Правоустанавливающие документы.

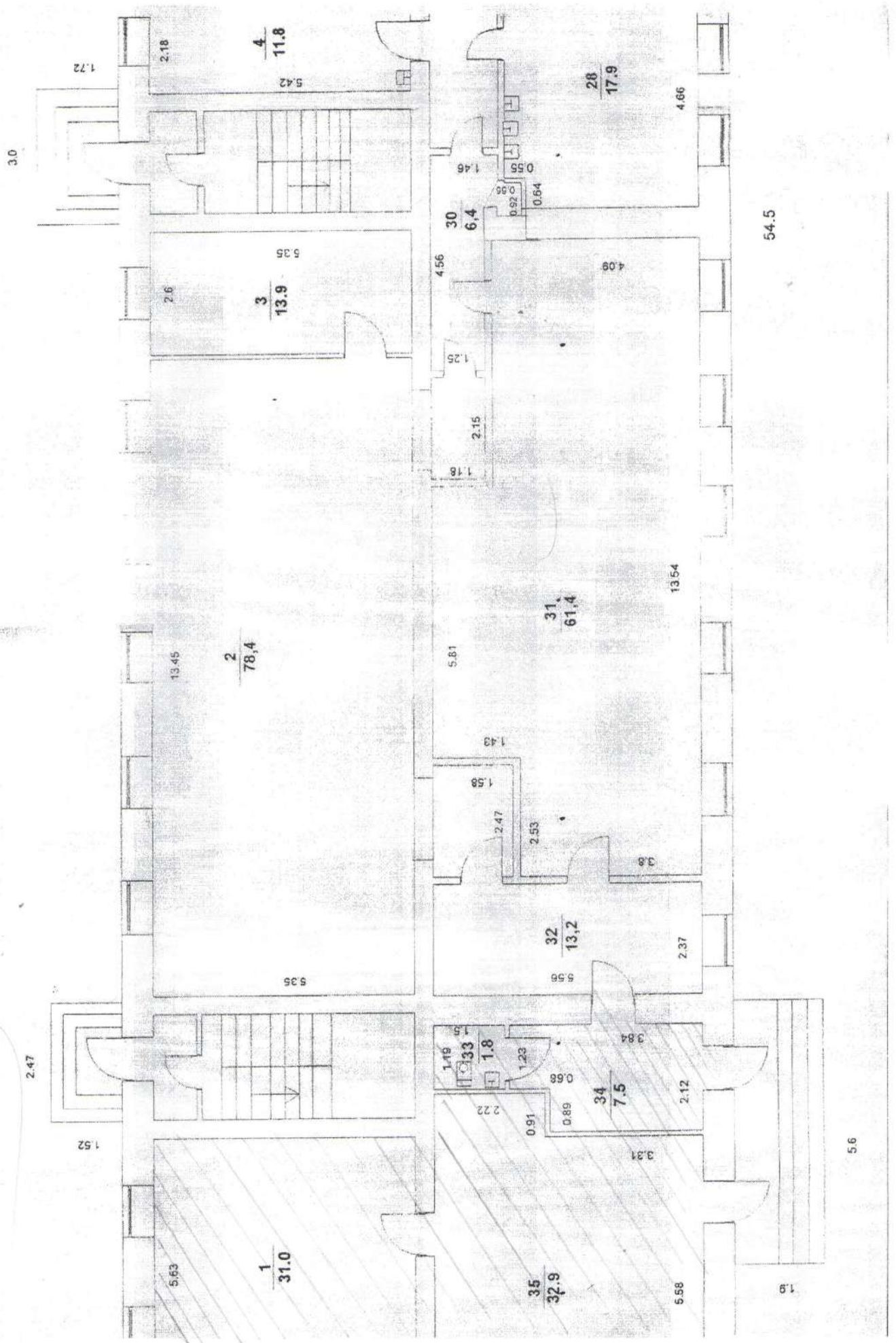
Дата записи	Полное наименование учреждения, предприятия или организации	Документы, устанавливающие право собственности, с указанием кем, когда и за каким номером выданы	Долевое участие при общей собственности	Подпись лица, свидетельствующего о правильности записи
1	2	3	4	5
14.06.07	АО "Марс"	договор купли от 04.07.95г.	целое	Тараканова

II. Экспликация земельного участка – кв. м.

по документам	Площадь участка		Незастроенная площадь				
	фактически	застроенная	замощенная	озелененная	прочие		
	695,2	695,2					

III. Благоустройство полезной площади (кв. м.)

Водопровод	Канализация	Отопление				Централизованное горячее водоснабж.	Ванны		Газоснабж.		Электрооснабжение	Лифт		Электроплиты стационарные	
		от ТЭЦ Минэнерго	от групповой (квартальной) котельной	центральное	печное		с газовыми колонками	с дровяными колонками	централизованное	жидким азотом		пассажирский	грузовой		
1	2	3	4	5	6	7	8	9	10	11	12	13	14	15	16
1	1			1						1		1			



3.0

1.72

2.18

4
11.8

5.42

28
17.9

4.66

1.48

0.55

0.32

0.64

5.35

3
13.9

2.6

4.56

4.09

1.25

2.15

1.18

13.54

31
61.4

5.81

13.45

2
78.4

1.43

1.58

2.47

2.53

3.8

5.35

32
13.2

2.37

5.58

2.47

1.52

5.63

1
31.0

1.19

33

1.8

1.23

3.84

2.22

0.91

34
7.5

2.12

3.31

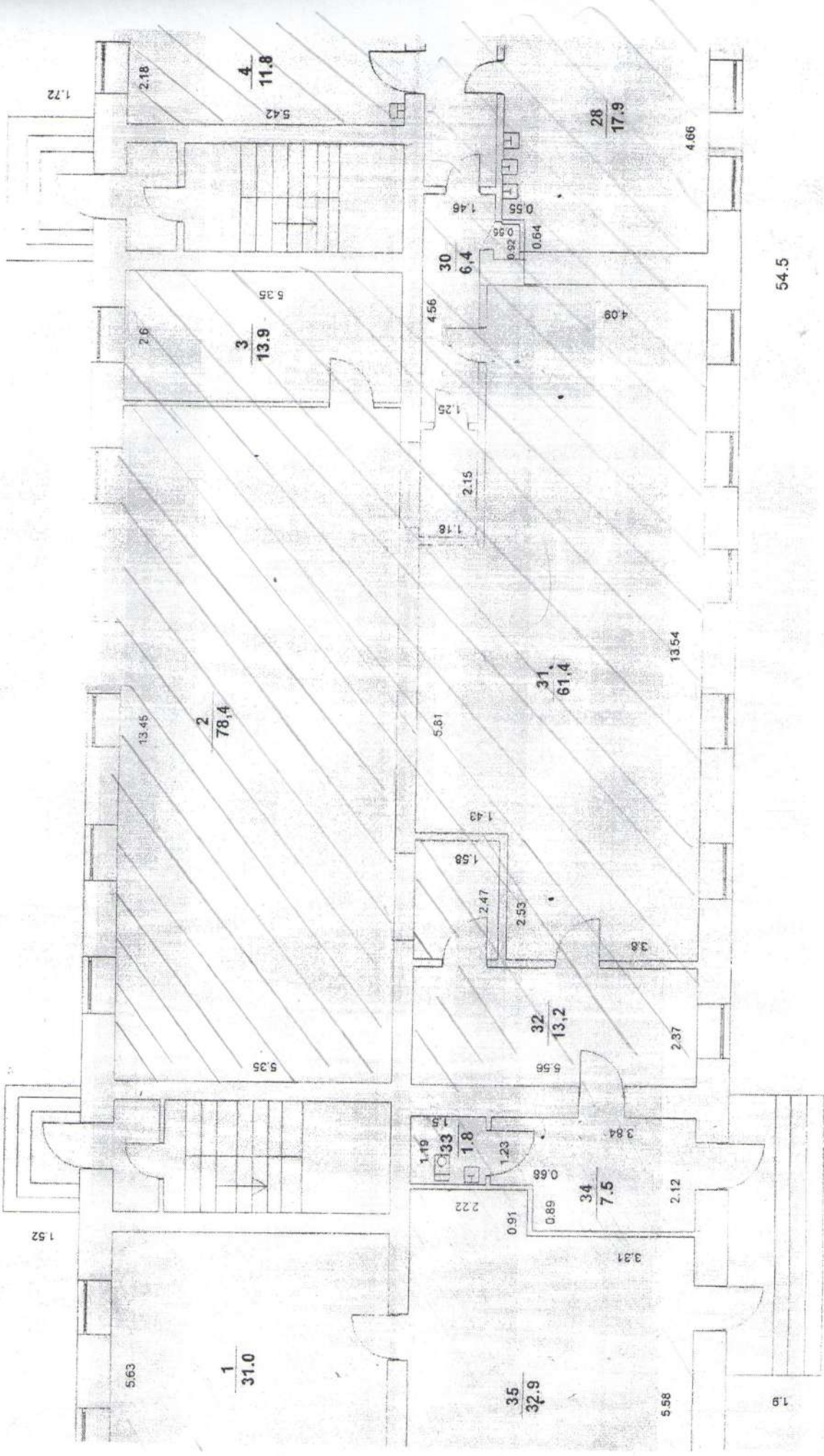
35
32.9

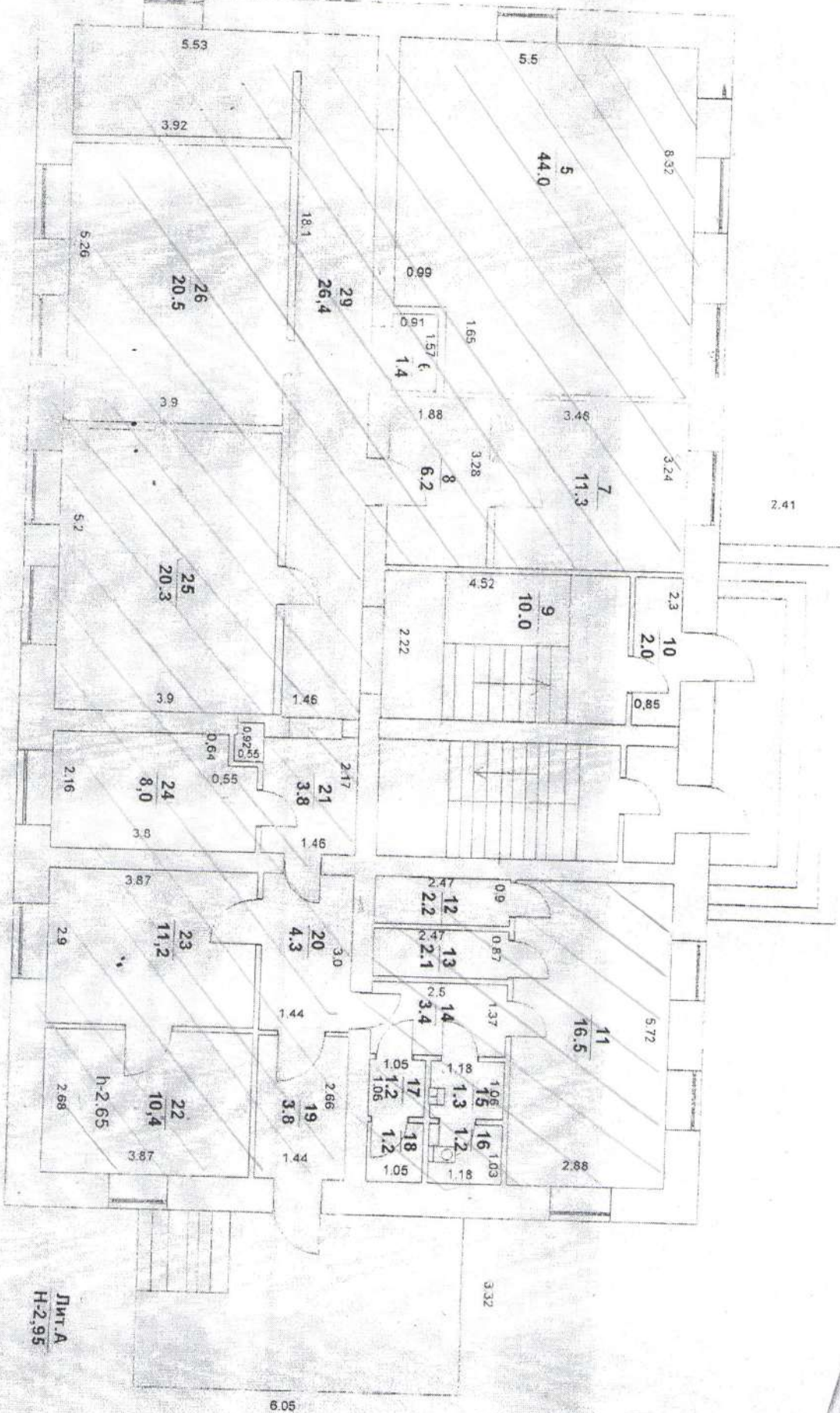
5.58

1.9

5.6

54.5





Лит А
H-2.95

Handwritten signature or mark

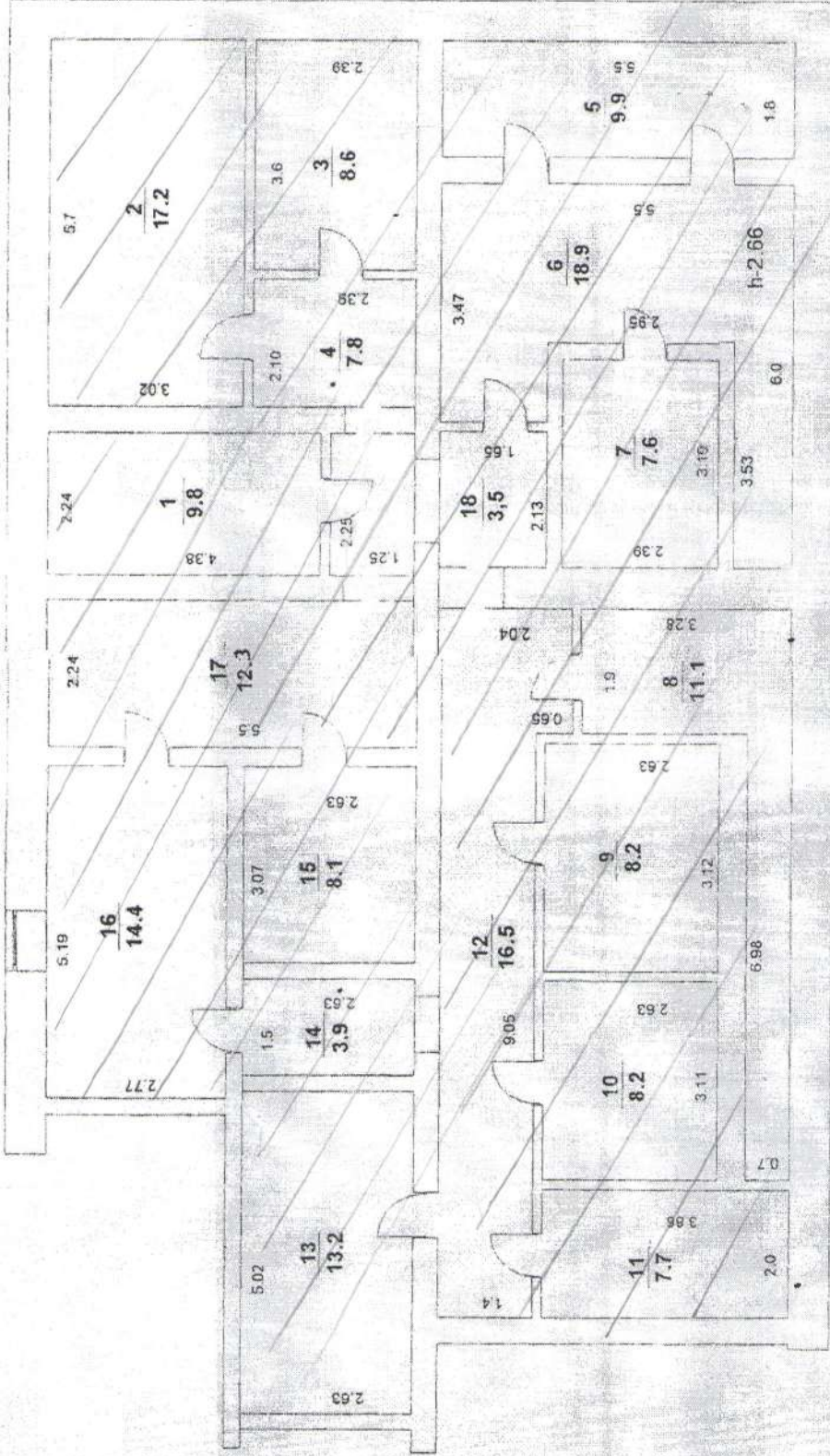
КОМ

Small handwritten note at the bottom left corner

17.45

12.89

Лит. А1
Н-2.96



20.7

Октябрьский филиал
ГУП СОЦТН

Чертил	<i>В.И.С.</i>	Техник
Проверил		Контроль
Инженер		Дата

14.06.07

Экспликация к поэтажному плану строения, помещения(ий) (нужное подчеркнуть)

Литера	№ этажа	№ помещения на плане	Наименование помещения	Формула подсчета площади помещения по внутреннему обмеру	Площадь, кв.м.			Внутренняя высота помещения, м
					основная	вспомогательная	общая	
1	2	3	4	5	6	7	8	9
A	1	1	Склад	5,63x5,5	31			2,65
		2	Большой зал	13,45x5,35	78,4			
		3	Малый зал	2,6x5,35	13,9			
		4	кондитерский цех	2,18x5,42	11,8			
		5	Тестомесильный ц	8,32x5,5-1,65x0,99	44			
		6	Подсобная	1,57x0,91	1,4			
		7	Подсобная	3,24x3,48	11,3			
		8	Подсобная	3,28x1,88	6,2			
		9	лестн.клетка	4,52x2,22	10			
		10	лестн.клетка	2,3x0,85	2			
		11	Бухгалтерия	5,72x2,88	16,5			
		12	подсобная	2,47x0,9	2,2			
		13	подсобная	2,47x0,87	2,1			
		14	коридор	1,37x2,5	3,4			
		15	умывальн.	1,06x1,18	1,3			
		16	туалет	1,03x1,18	1,2			
		17	подсобная	1,05x1,06	1,2			
		18	подсобная	1,05x1,06	1,2			
		19	коридор	2,66x1,44	3,8			
		20	коридор	3,0x1,44	4,3			
		21	коридор	2,17x1,46+0,55x0,92	3,8			
		22	склад	2,68x3,87	10,4			
		23	склад	2,9x3,87	11,2			
		24	гардеробная	2,16x3,8-0,64x0,55	8			
		25	яйцебитная	3,91x5,2	20,3			
		26	приготовительный ц	5,26x3,9	20,5			
		27	раздел.цех	3,21x3,92	12,6			
		28	моечная	3,9x4,66-0,64x0,55	17,9			
		29	коридор	18,1x1,46	26,4			
		30	коридор	(1,25+1,46):2x0,55+3,45x1,25+0,92x0,55	6,4			
		31	торговый зал	3,8x2,53+5,85x5,24+5,16x4,09	61,4			
		32	коридор	2,37x5,56	13,2			
		33	туалет	1,19x1,5	1,8			
		34	коридор	2,12x3,16+1,23x0,68	7,5			
		35	торговый зал	3,31x5,58+2,22x6,49	32,9			
				Итого :	501,5			

VI. Описание конструктивных элементов здания и определение износа

Литера А Год постройки 1967 Число этажей 1
 Группа капитальности _____ Вид внутренней отделки _____

№ п.п.	Наименование конструктивных элементов	Описание конструктивных элементов (материал, конструкция, отделка и пр.)	Техническое состояние (осадки, трещины, гниль и т.п.)	Удельный вес по таблице	Поправки к удельному весу	удельн. вес констр. элементов с поправкой	Износ в %	% износа к строению	Текущие изменения	
									элемент	г.п.п.
1	2	3	4	5	6	7	8	9	10	11
1	Фундамент	бетонные блоки	удовл	4	1	4	30	1,2		
2	Стены	а. наружные и их наружная отделка	кирпичные	16	1	16	30	4,8		
		б. перегородки	тесовые и кирпич							
3	Перекрытия	чердачные	ж/бетонное	11	1	11	30	3,3		
		междуэтажные								
		подвальные								
4	Крыши	шиферная	удовл							
5	Полы	дощатые, плитка, линолеум	удовл	8	1	8	30	2,4		
6	Проемы	оконные	2ые створные	12	1	12	30	3,6		
		дверные	простые							
7	Внутренняя отделка	шт-ка стен, потолок, окна, двери	удовл	6	1	6	30	1,8		
8	Санитарно- и электротехнические	отопление	центральное	20	1	20	40	8		
		водопровод	водопровод							
		канализация	канализация							
		электроосвещени	эл-во							
		радио	радио							
		телефон	телефон							
		телевидение								
		ванны								
		горячее водоснабжение								
		лифты								
газоснабжение										
9	Разные работы	прочее	удовл	8	1	8	40	3,2		

Итого 85 28

% износа, приведенный к 100 по формуле: $\frac{\text{процент износа (гр. 9)} \times 100}{\text{удельный вес (гр. 7)}} = \frac{28 \times 100}{85} = 33$

XIII. Ограждения и сооружения (замощения) на участке

Литер	Наименование сооружения	Материал и конструкция	Размеры		объем куб.м	№ сборника	№ таблицы	Измеритель	Стоимость измерителя по таблице	Поправка на климатич. р-он	Восстановит. стоим. в руб.	% износа	Действит. ст-ть в руб.
			длина м	ширина высота м.									
1	2	3	4	5	6	7	8	9	10	11	12	13	14

XIV. Общая стоимость, руб.

В ценах какого года	Основные строения		Служебные постройки		Сооружения		Всего	
	восстановительная	действительная	восстановительная	действительная	восстановительная	действительная	восстановительная	действительная
1	2	3	4	5	6	7	8	9
1970	78053	52295					78053	52295
3		156885						156885
2,5		392213						392213
2		784425						784425
1,13		886400						886400
1,12		992768						992768
1,11		1101973						1101973
3,5		3856905						3856905

« 14 » июня 20 07 г.
 « 21 » июля 20 07 г.
 « 21 » Об 20 07 г.

Исполнил Тарканова А.А. (Тарк)
 Проверил Дарыина М. (Dar)
 Директор Кузнецова В.И. (Ку)

