

Министерство коммунального хозяйства РСФСР

Октябрьское  
бюро технической инвентаризации

# ТЕХНИЧЕСКИЙ ПАСПОРТ

на здание № 34-3  
назначение нежилого строения

Г о н \_\_\_\_\_  
од (пос.) Октябрьск  
ма (пер.) Тюменская 1

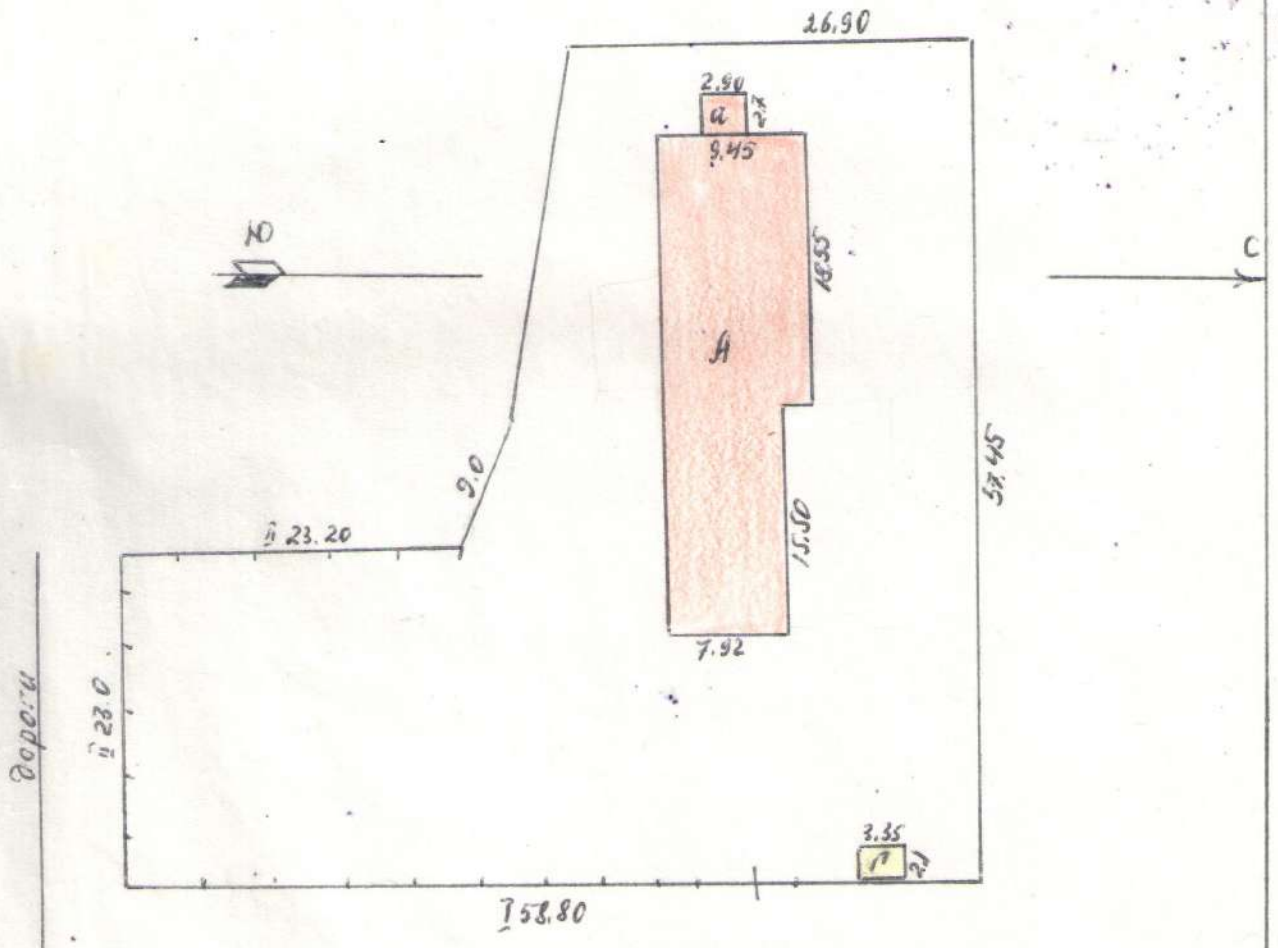
Квартал № \_\_\_\_\_

Инвентарный № \_\_\_\_\_

Форма технического паспорта  
Утвержд. приказом МКХ РСФСР  
от \_\_\_\_\_ № \_\_\_\_\_



Пионерская 1

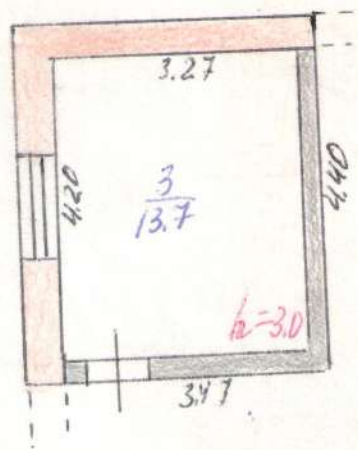


л. Пионерская 1

№ документа	№ инвентаря
№ участка	№
№	№
№	№

Л. 20/02

2 мн.



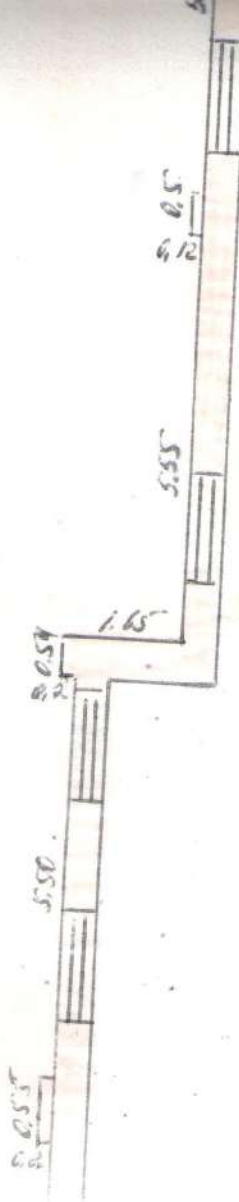
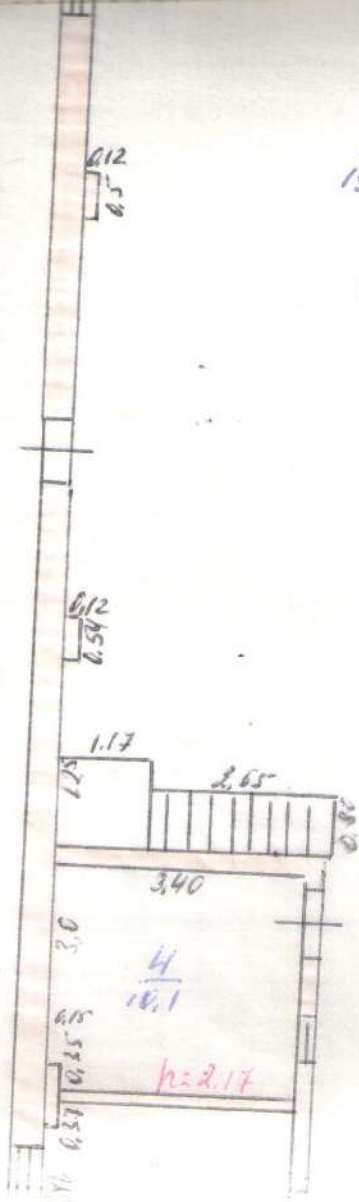
БЮРО ТЕХНИЧЕСКОГО ИНВЕНТАРИЗАЦИИ

Человек	Крн	Тема
Проект		
Дата		

20/12 88



$\frac{5}{199.2}$



## IX. Экспликация к плану строения

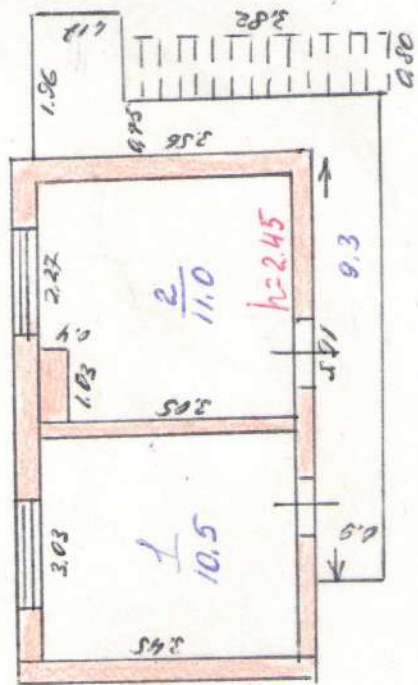
Для строений принадлежащих гражданам на правах личной собственности или застройки

Дата записи	Литеры по плану	Этажи (начиная с подвала и кончая мезонином)	№ помещения (квартиры и пр.)	№ комнаты кухни прихожей коридора и проч. по плану строения	Наименование частей помещений жилая комната кухня, прихожая, коридор, ванная и т. п.	Площадь по внутреннему обмеру (в м <sup>2</sup> )				Высота помещения по внутр. обмеру в метрах от пола до потолка	Должность и подпись лица, производившего первоначальную запись или вносившего текущие изменения
						общая полезная	жилая	подсобная (служебная)	прочая		
20/11/97. А	А	1	1	1	кладовая	16,0				5,20	
				2	кладовая	5,4				2,17	
				3	кабинет нашпорустики	8,3					
				4	бытовка	10,1					
				5	сезонка	199,2				5,2	
				6	бытовка	13,7					
				7	туалет	5,3				2,0	
						258,0					

Дата записи	Литеры по плану	Этажи (начиная с подвала и кончая мезонином)	№ помещения (квартиры и пр.)	№ комнаты кухни прихожей коридора и проч. по плану строения	Наименование частей помещений жилая комната, кухня, прихожая, коридор, ванная и т. п.	Площадь по внутреннему обмеру (в м <sup>2</sup> )				Высота помещения по внутр. обмеру в метрах от пола до потолка	Должность и подпись лица производившего первоначальную запись или вносившего текущие изменения
						общая полезная	жилая	подсобная (служебная)	прочая		
	А	2	1	1	магазинчик	10,5					
				2	жилая-3	11,0					
				3	бухгалтерия	13,7				3,0	
					бытовая	35,2					
					Всего по зданию	293,2					



2015



Бюро технической инвентаризации  
Чертеж: *А.К.* Техник  
Проект: \_\_\_\_\_  
20/12-05

III Общие сведения

Назначение ЖЗУ-3

Использование \_\_\_\_\_

Количество мест (мощность) \_\_\_\_\_

IV Исчисление площадей и объемов основной и отдельных частей строения (подвалов, полуподвалов и пристроек)

Литера по плану	Наименование частей строения	Формула для подсчета площадей по наружному обмеру	Площадь (м <sup>2</sup> )	Высота (м)	Объем (м <sup>3</sup> )
1	2	3	4	5	6
А	ЖЗУ-3	$7,92 \times 15,50 + 18,55 \times 9,45$	208,1	5,50	1640,7
а	пристрой	$2,90 \times 2,7$	7,8	2,30	18
П	склад-сарай	$3,35 \times 2,1$	7,0	2,0	14,0
			312,9		
			312,9		

1658

У Описание конструктивных элементов строения и определение износа

Литера А Год постройки \_\_\_\_\_ Число этажей \_\_\_\_\_

Группа капитальности \_\_\_\_\_ Вид внутренней отделки \_\_\_\_\_

№ п.п.	Наименование конструктивных элементов	Описание конструктивных элементов (материал, конструкция, отделка и прочее)	Техническое состояние (осадки, трещины, гниль и т. п.)	Удельные веса по таблице	Поправки к удельному весу в проц.	Удельный вес констр. элементов с поправками	Износ в проц.	% изн. к строен. (гр. 8 x гр. 6) / 100	Текущие изменения	
									износ в проц. элемента	к строе-нию
1	2	3	4	5	6	7	8	9	10	11
1	Фундаменты	бетонный ленточный	не удерж.	4	1	4	50	2.0		
2	а) Наружные и внутренние капитальные стены б) перегородки	кирпичное	— " —	35	1	35	50	4.5		
3	Перекрытия чердачные междуэтажные наподвальные	бетонное		24	1	24	40	9.6		
4	Крыша	рулонная	не удерж.	2	1	2	40	0.8		
5	Полы	бетонные часть деревян.	— " —	6	1	6	40	2.4		
6	Проемы оконные дверные	2 <sup>е</sup> шухи проситки		7	1	7	40	2.8		
7	Отделка наружная внутренняя	штукатур. стел оклейка, окраска стен и дверей	хорош	8	1	8	20	1.6		
8	Санитарно- и электротехнические устройства	отопление водопровод канализация электроосвещ. радио телефон ванны вентиляция горяч. водоснабж. лифты	+ + + + + + + + + + + + + + +	4.1 0.2 0.8 3.3 0.2 2.3 0.9	1	11	40	4.4		
9	Прочие работы	+								
ИТОГО:				100	X	100	X	43	X	

% износа, приведенный к 100 по формуле:

$43\% = \frac{\text{процент износа (гр. 9)} \times 100}{\text{удельный вес (гр. 7)}}$



### X Техническое описание служебных построек

Наименование конструктивных элементов	Литера Н = 2.0	Удельные веса по таблице	Поправки	Удельные веса с поправкой	Литера Н =	Удельные веса по таблиц.	Поправки	Удельные веса с поправкой	Литера Н =	Удельные веса по таблице	Поправки	Удельные веса с поправкой
Фундаменты												
Стены и перегородки												
Перекрытия												
Крыша												
Полы												
Проемы												
Отделочные работы												
Электроосвещение												
Прочие работы												
Итого												
Формулы для подсчета площади, объема												

*сарай-склад*  
Литера П  
Н = 2.0

*дер. сст* 14 / 14  
*тисев ДСП* 33 / 33

*шишхри* 16 / 16  
*дошпай* 13 / 13  
*дверь* 5 / 5  
81

Наименование конструктивных элементов	Литера Н =	Удельные веса по таблице	Поправки	Удельные веса с поправкой	Литера Н =	Удельные веса по таблице	Поправки	Удельные веса с поправкой	Литера Н =	Удельные веса по таблице	Поправки	Удельные веса с поправкой
Фундаменты												
Стены и перегородки												
Перекрытия												
Крыша												
Полы												
Проемы												
Отделочные работы												
Электроосвещение												
Прочие работы												
Итого												
Формулы для подсчета площади, объема												

### XI Исчисление стоимости служебных построек

Литера	Наименование построек	№ сборника	№ таблицы	Стоимость по таблице	Поправки к стоимости в коэф.					Стоимость измерителя с поправкой	Объем м3 площадь м2	Восстановит. стоимость в руб.	проч. износ	Действит. стоимость в руб.	
					удельн. вес строения	климат. район									
1	2	3	4	5	6	7	8	9	10	11	12	13	14	15	16
П	склад-сарай	28	163	530	0.81						429	14	60	30	42

### XII Ограждения сооружения на участке

Литера	Наименование сооружений	Материалы и конструкция	Размер		площадь (кв. м)	№ сборника	№ сборника	Стоимость по таблице	Поправка на климат. район	Восстановит. стоимость (руб.)	проц износа	Действительная стоимость в руб.
			длина (м)	ширина, высота (м)								
	Забор	металлич. сетка	58,8			таб. 107	26	10 <sup>10</sup>		594	40	356
	Забор	металл. проволока				т. 107	26	10 <sup>10</sup>		467	60	187

### XIII Общая стоимость (в руб.)

В ценах какого года	Основные строения		Служебные постройки		Сооружения		Всего	
	восстановительная	действительная	восстановительная	действительная	восстановительная	действительная	восстановительная	действительная
1970	38300	21831	60	42	1061	543	39421	22416

20 II — 1997 г. Исполнил *Крис*  
 — 199 г. Проверил  
 24 II — 1997 г. Начальник бюро *Куз*

### XIV Отметка о последующих обследованиях

Дата обследования	← → — 199 г.	← → — 199 г.	← → — 199 г.
обследовал			
проверил			
начальник бюро			